

1. 機械本体仕様

VM43R-No40

項目	単位	仕様
		ギヤヘッド
		8R
容量		
X軸方向移動量 (テーブル左右)	mm	630
Y軸方向移動量 (サドル前後)	mm	430
Z軸方向移動量 (主軸頭上下)	mm	460
テーブル上面から主軸端面までの距離	mm	150~610
コラム前面から主軸中心までの距離	mm	445
テーブル		
作業面の大きさ (X軸方向×Y軸方向)	mm	800×420
工作物許容質量	kg	500
作業面の形状 (T溝呼び寸法×間隔×本数)	mm	18×125×3
床面からテーブル作業面までの高さ	mm	900
主軸		
回転速度	min ⁻¹	25~8,000
回転速度域変換数		2段
主軸端 (呼び番号)		7/24 テーパ No.40
軸受内径	mm	φ70
送り速度		
早送り速度	m/min	X/Y:30 Z:20
切削送り速度	mm/min	1~10,000(1~20,000:注1)
自動工具交換装置		
ツールシャンク (呼び番号)		JIS B 6339 40T
プルスタッド (呼び番号)		MAS403 P40T-1
工具収納本数		20
工具最大径 (隣接工具あり)	mm	φ82
工具最大径 (隣接工具なし)	mm	φ110
工具最大長さ (ゲージラインより)	mm	350 (300:注2)
工具最大質量 (モーメント)	kg(N・m)	10(9.8)
工具選択方式		メモリアンダム方式
工具交換時間 ツール・ツー・ツール	sec	1.5 (重量ツール変速可能)
工具交換時間 カット・ツー・カット	sec	5.0 (12.0:注2)

注1: HQ 及びハイパーHQ 制御時 注2: A T C シャッタ仕様

項目		単位	仕様
			ギヤヘッド
			8R
電動機			
主軸用 (30分/連続)	三菱	kW	AC7.5/5.5
送り軸用	三菱	kW	X, Y 2.0, Z 3.5
切削油剤ポンプ用		kW	0.4
摺動面潤滑ポンプ用		kW	0.017
主軸ヘッド冷却ポンプ用 (オイルクーラ)		kW	0.75
主軸潤滑油ポンプ用 (オイルエア)		kW	—
主軸ツールアンプ/ATC用		kW	0.4
MG 旋回用		kW	0.2
コイルコンベア用		kW	0.2×2
所要動力源			
電源電力	三菱	kVA	20
電源電圧・電源周波数		V・Hz	AC200V±10% 50/60Hz±1Hz AC220V±10% 60Hz±1Hz
空気圧源圧力	注3	MPa	0.4~0.6
空気圧源流量 (大気圧)	注3	L/min(ANR)	360 以上
タンク容量			
切削油剤用		L	250
主軸ヘッド冷却用 (オイルクーラ)		L	50
主軸潤滑用 (オイルエア)		L	—
摺動面潤滑用		L	6.0
機械の高さ (床面より)			
		mm	2,626
所要床面の大きさ			
運転状態 (左右×奥行)		mm	1,980×2,885
保守エリア含む (左右×奥行)		mm	2,980×3,735
機械質量		kg	5,500
作動環境温度			
		°C	5~40
作動環境湿度			
		%	10~90 (結露しないこと)
制御装置	三菱		Neomatic830W

注3：供給エアの清浄度は ISO 8573-1/JIS B8392-1 における等級 3.5.4 相当以上として下さい。

※：オプション対応

2. 標準付属品

VM43R

品名	数量	備考
照明灯	1 式	
切削油剤装置 (別置式切削油剤タンク)	1 式	タンク容量 250L
機械全体カバー (スプラッシュガード)	1 式	正面扉 , 左右メンテカバー電磁ロック付
MG 安全カバー	1 式	電磁ロック付
X/Y/Z 軸摺動面保護鋼板スライドカバー	1 式	
主軸ヘッド潤滑油温調整装置	1 式	
後出しコイルコンベア	2 式	左右各 1 基
レベリングブロック	1 式	
機械搬送部品	1 式	
自動電源遮断装置(M0 2、30時)	1 式	
電装予備品 (ヒューズ)	1 式	
取扱説明書(仕様保守、基礎据付)	2 部	
電気取扱説明書 (電気図面含む)	1 部	

5. 707スペース

Floor Space Drawing

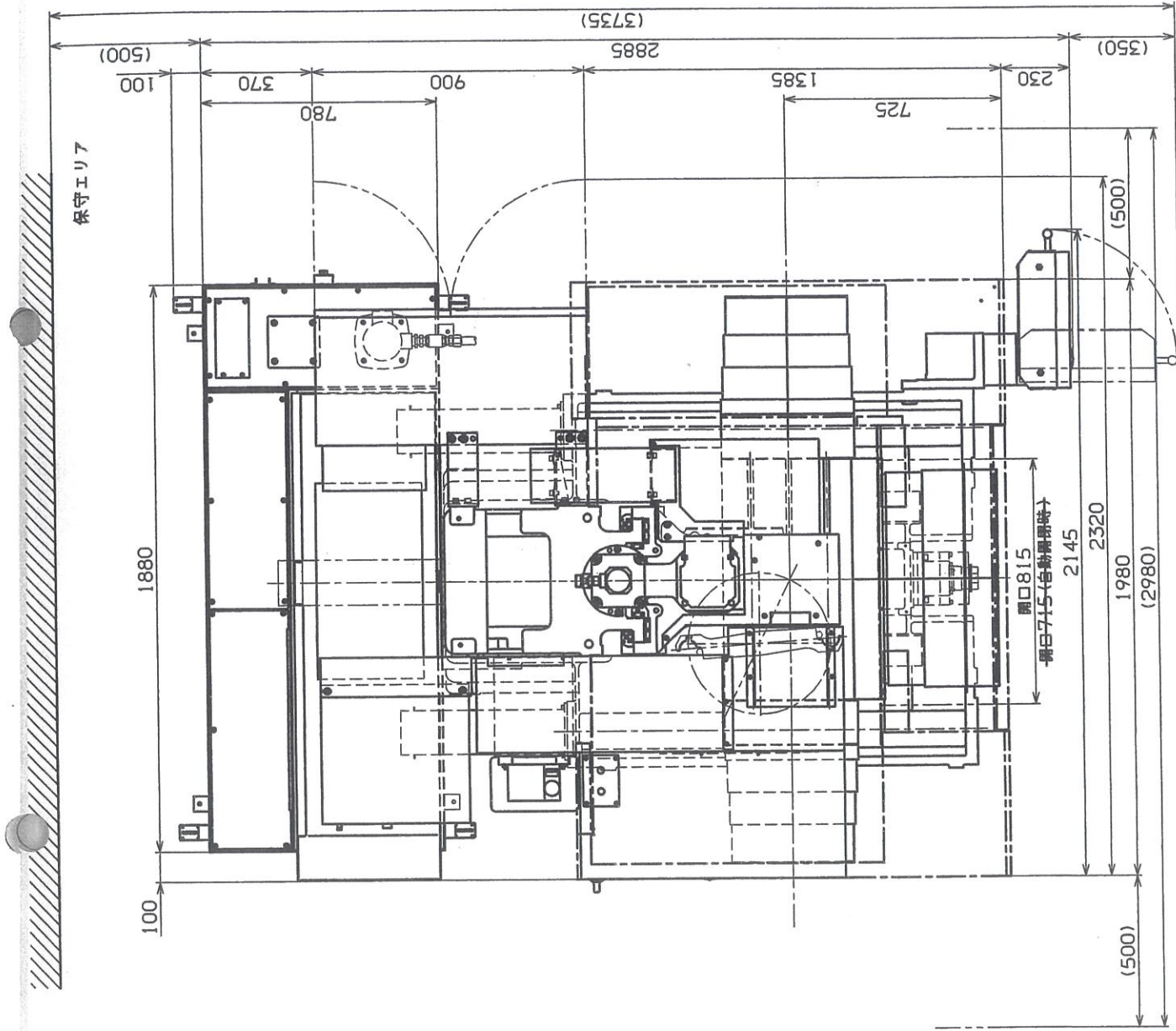
MC0156FS001A 707スペース

1 : 15 大丸 120522

MK6F001

1 : 15

MC0156FS001A 707スペース



VM43R No.40 キャ 20MG

6. 全体図

Outline Drawing

