

1. 機械仕様

1-1. 本体系仕様

諸元	本体機種	M
テーブル	工作面寸法	865X250mm
	T溝の幅	16mm
	T溝の数	3
運動範囲	テーブルの左右動き	500mm
	テーブルの前後動き	300mm
	テーブルの上下動き	400mm
	オーパラム前後移動	200mm
	オーパラム水平旋回	不可
	主軸端～テーブル面	55～455mm
テーブル自動送り装置	左右用自動送り装置	PF形（切削送り：12段）
	上下 早送り 装置	VF形（特別附属）
デジタル位置決め 読取装置（特別附属）	読みとり範囲	500X300mm
	最少読みとり	0.005mm
電動機	テーブル左右送り用	75W 4P/2P
	テーブル上下早送り用	0.4KW 4P（特別附属）
	切削油ポンプ用	40W
機械総重量	（約）	1200kg

1-2. テーブル自動送り装置仕様

送り装置 形式	P F	TMF	V F (※)
適用本体 機種 諸元	M	KR-N17 KR-N25	
自動送り軸	テーブル左右		テーブル上下
切削送り速度 (mm/min)	50 Hz / 12段 19- 30- 38- 50- 60- 70 100-120-140-190-240-380 60 Hz / 12段 23- 36- 45- 60- 70- 85 120-145-170-230-290-460	10- 15- 20- 30 40- 60- 80-120 160-240-320-480	X
早送り速度 (mm/min)	X	2500	50 Hz / 830 60 Hz / 1100
潤滑方式	ギヤオイルバス		手動集中給油ポンプ
駆動電動機	75W 2/4P (S872F)	0.4KW 4P (FEQ-E71)	0.4KW 4P (FELQ-5)

(※) テーブル上下早送り装置“VF”は特別附属としてM型, KR-10, 15型にも装備できます。

1-3. 主軸ヘッド仕様

	K	K II
主軸端テーパ	7/24テーパ JIS Nq40	
回転数 (RPM)	12段 75-110-170-260-400-600 500-750-1100-1700-2700-4000	
自動送り (mm/REV)	X	3段 0.025-0.05-0.1
クイル上下動き	120mm	
左右傾斜角度	各45度	
ドロ - パ	引きねじ: U5/8-11山 上部六角対辺: 22mm	
駆動電動機	1.5KW-4P (FEVQ-5Z)	

2. 機械主要寸法

2-1. 機械外觀寸法図

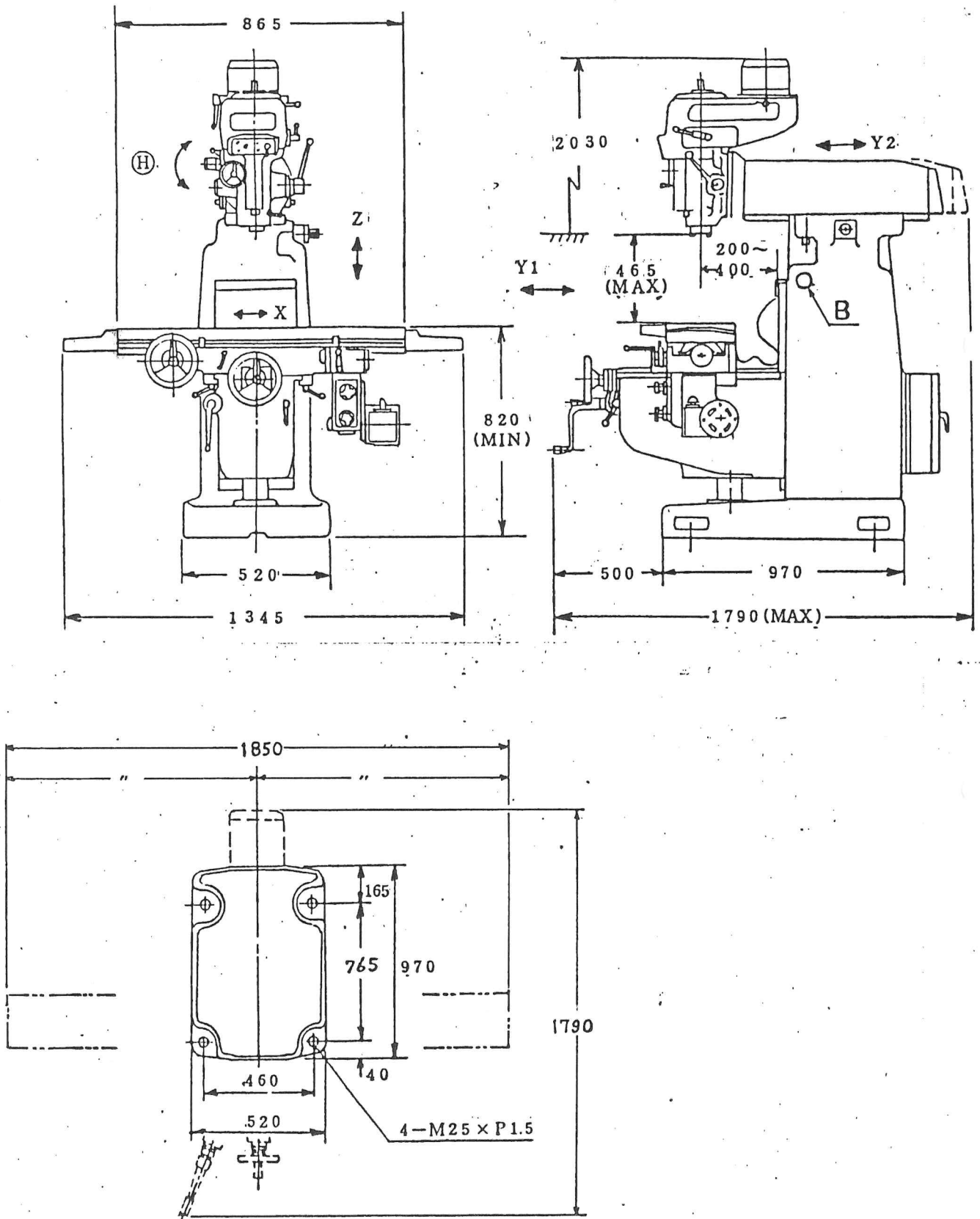


図1. 機械外觀図