

A.主な仕様

付録

B-85104JA/01

| 項 目                    |                        | 仕 様                                                                                     |                                                        |                         |
|------------------------|------------------------|-----------------------------------------------------------------------------------------|--------------------------------------------------------|-------------------------|
|                        |                        | α-T21iEs                                                                                | α-T21iE                                                | α-T21iEL                |
| 移動量                    | X 軸移動量 (テーブル左右)        | 300mm                                                                                   | 500mm                                                  | 700mm                   |
|                        | Y 軸移動量 (サドル前後)         | 300+100mm                                                                               | 400mm                                                  |                         |
|                        | Z 軸移動量 (主軸頭上下)         | 330mm                                                                                   |                                                        |                         |
|                        | テーブル上面から主軸端面までの距離      | 150~480mm                                                                               |                                                        |                         |
|                        | コラム前面から主軸中心線までの距離      | 400mm                                                                                   |                                                        |                         |
| テーブル                   | テーブル作業面の大きさ            | 630mm×330mm                                                                             | 650mm×400mm                                            | 850mm×410mm             |
|                        | テーブルの最大積載質量            | 150kg<br>(均一荷重)                                                                         | 250kg<br>(均一荷重)                                        | 250kg<br>(均一荷重)         |
|                        | テーブル上面の形状              | 14mmT 溝 3 本 125mm ピッチ                                                                   |                                                        |                         |
| 主軸                     | 主軸回転速度                 | 100~10000min <sup>-1</sup>                                                              |                                                        |                         |
|                        | 主軸テーパ穴                 | 7/24 テーパNo.30                                                                           |                                                        |                         |
| 送り速度                   | 早送り速度                  | (X,Y,Z) 54000 mm/min                                                                    |                                                        |                         |
|                        | 切削送り速度                 | 1~30000mm/min                                                                           |                                                        |                         |
| タレット装置                 | 工具交換方式                 | タレット式 (主軸単独作動方式)                                                                        |                                                        |                         |
|                        | ツールシャンク形状              | MAS BT30                                                                                |                                                        |                         |
|                        | プルスタッド形式               | MAS P30T-1 (45°)                                                                        |                                                        |                         |
|                        | 工具収納本数                 | 21 本                                                                                    |                                                        |                         |
|                        | 工具最大径                  | テーパゲージ面からの距離/最大径<br>0~28mm/50mm<br>34~120mm/80mm<br>120~250mm/40mm(工具重量 3kg 選択のとき 80mm) |                                                        |                         |
|                        | 工具最大長さ                 | 190mm* <sup>1</sup>                                                                     | 250mm* <sup>1</sup>                                    |                         |
|                        | 工具選択方式                 | ランダム近回り方式                                                                               |                                                        |                         |
|                        | 工具最大質量                 | 最大 2kg/本<br>(総質量: 23kg)                                                                 | または                                                    | 最大 3kg/本<br>(総質量: 33kg) |
|                        | 工具交換時間<br>(カット・ツー・カット) | 約 1.8 秒                                                                                 | または                                                    | 約 2.4 秒                 |
|                        | 電動機                    | 主軸用電動機                                                                                  | FANUC AC SPINDLE MOTOR<br>5.5kW (10 分定格) /3.7kW (連続定格) |                         |
| 送り軸用電動機                |                        | FANUC AC SERVO MOTOR MODEL α8 /4000is<br>X, Y, Z: α8 /4000is (2.0kW)                    |                                                        |                         |
| 所要動力源                  | 電源                     | AC200~220V+10~-15% 3 相 50/60Hz±1Hz<br>10kVA                                             |                                                        |                         |
|                        | 空気圧源                   | 0.35~0.5MPa (但し, ゲージ圧) (0.5MPa の推奨)<br>0.15m <sup>3</sup> /min (150ℓ/min) (大気圧下流量)      |                                                        |                         |
| 機械の大きさ                 | 機械の高さ                  | 2236±10mm                                                                               |                                                        |                         |
|                        | 所要床面の大きさ               | 995mm×2210mm                                                                            | 1565mm×2040mm                                          | 2115mm×2040mm           |
|                        | 機械質量 (数値制御装置を含む)       | 約 1950kg                                                                                | 約 2000kg                                               | 約 2100kg                |
| 精度<br>(JIS B 6201 による) | 位置決め精度                 | 0.006 mm/300mm                                                                          |                                                        |                         |
|                        | 繰返し位置決め精度              | ±0.002mm                                                                                |                                                        |                         |
| 保守・安全                  | スブラッシュガード              | 全閉形 (ドア開閉: 手動)                                                                          |                                                        |                         |
|                        |                        | 電磁ドアロック機構付                                                                              |                                                        |                         |
| 制御装置                   | FANUC Series 31i-A5    |                                                                                         |                                                        |                         |
| 制御軸                    | 制御軸                    | 3 軸: X, Y, Z 軸                                                                          |                                                        |                         |
|                        | 同時制御軸数                 | 3 軸: XYZ および 2 軸: XY, YZ, ZX                                                            |                                                        |                         |

\*<sup>1</sup> 仕様により異なります。

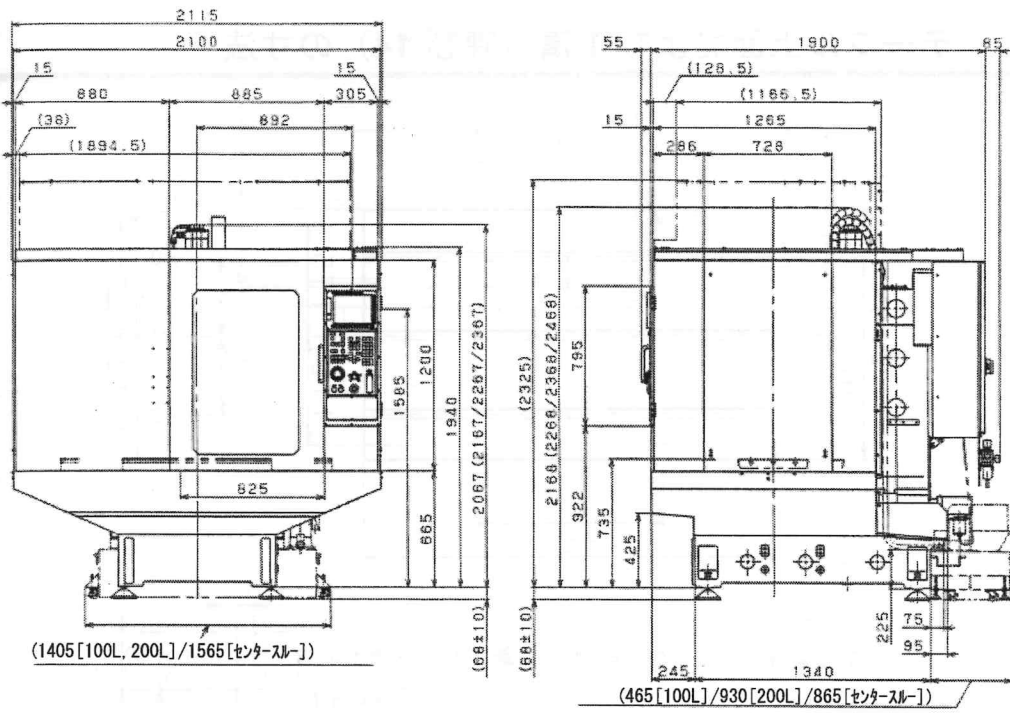


図 B.1(b) 機械外観および寸法 (α-T14/21iEL)

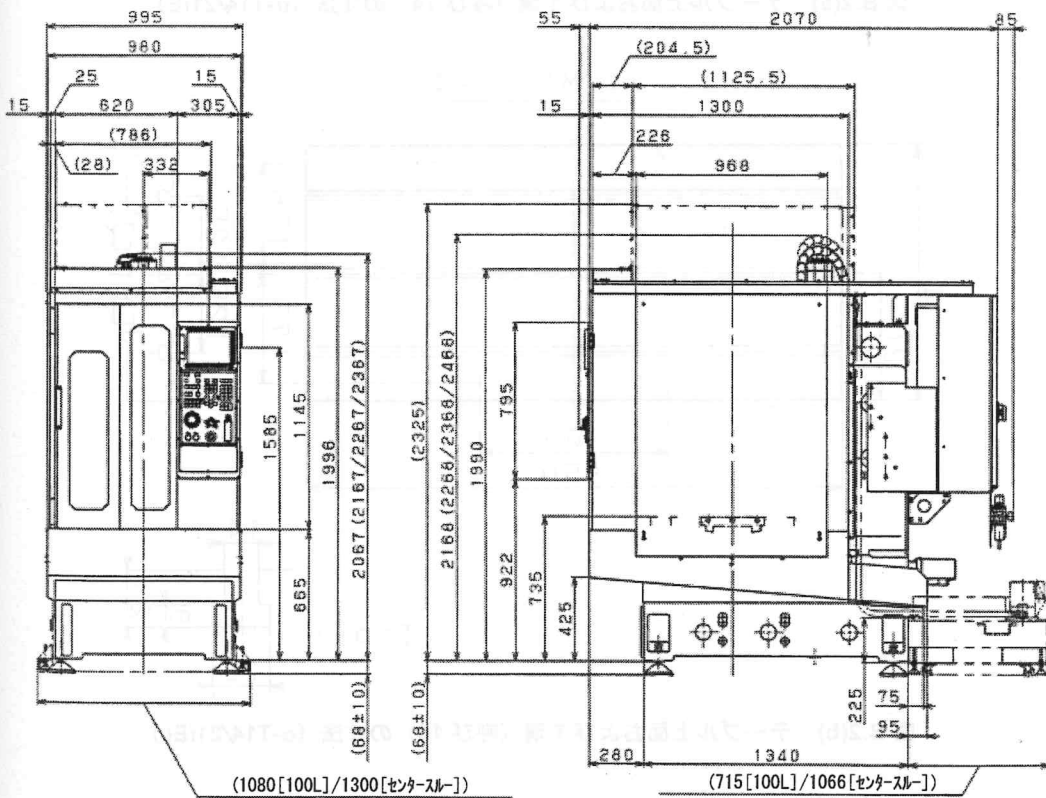


図 B.1(c) 機械外観および寸法 (α-T14/21iEs)